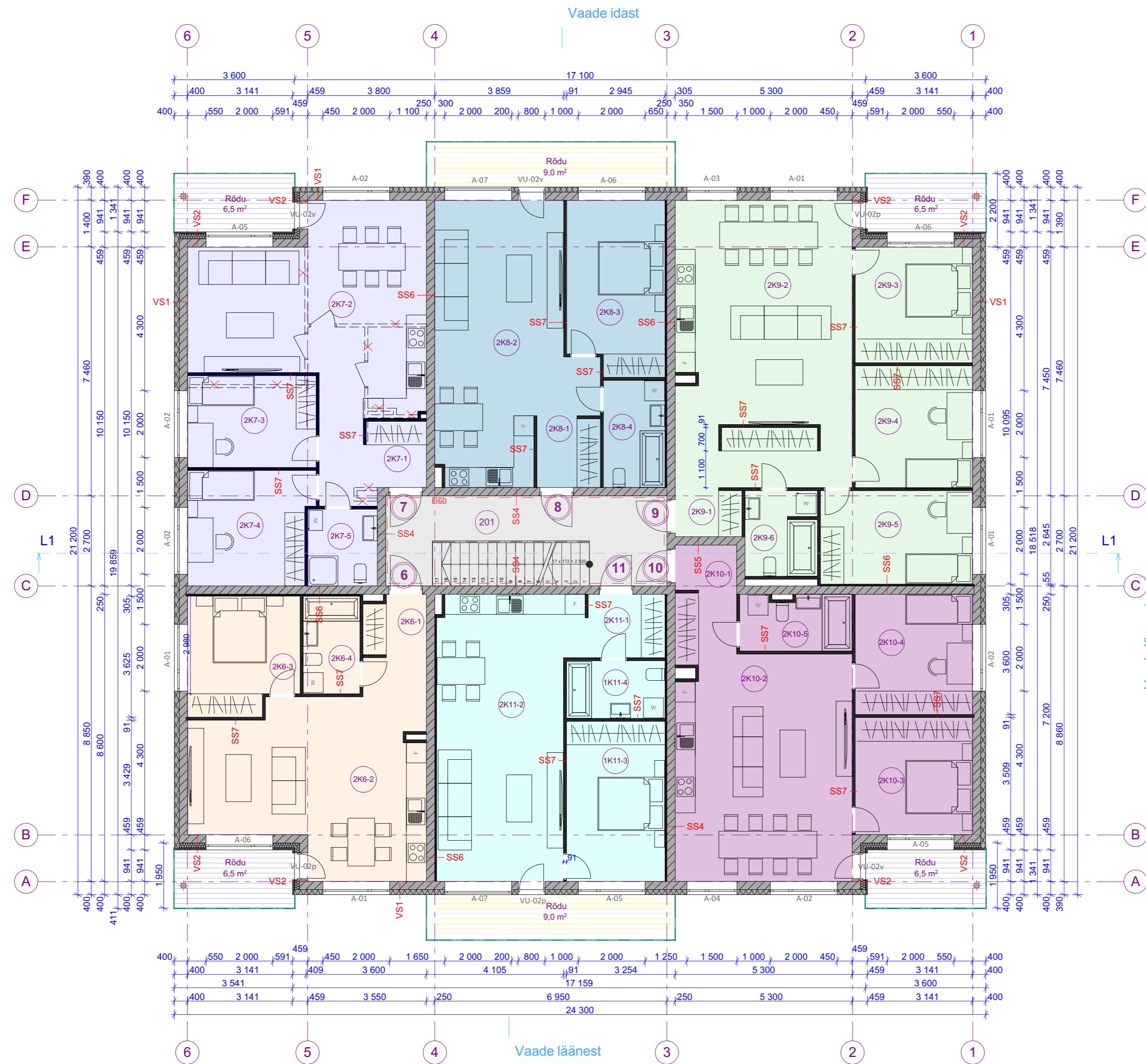


Vaade põhjast



- ehitamata sein
 - projekteeritud uus sein

RUUMI NR	RUUMI NIMETUS	SUURUS, m ²
2K6-1	Esik	6,4
2K6-2	Elutuba	31,8
2K6-3	Magamistuba	11,4
2K6-4	Vannituba	5,0
Korter 6 kokku:		54,6
RUUMI NR	RUUMI NIMETUS	SUURUS, m ²
2K7-1	Esik	7,3
2K7-2	Elutuba	36,0
2K7-3	Magamistuba	10,6
2K7-4	Magamistuba	12,5
2K7-5	Vannituba	4,6
Korter 7 kokku:		71,0
RUUMI NR	RUUMI NIMETUS	SUURUS, m ²
2K8-1	Esik	4,0
2K8-2	Elutuba	33,0
2K8-3	Magamistuba	14,8
2K8-4	Vannituba	5,9
Korter 8 kokku:		57,7
RUUMI NR	RUUMI NIMETUS	SUURUS, m ²
2K9-1	Esik	10,8
2K9-2	Elutuba	37,1
2K9-3	Magamistuba	12,2
2K9-4	Magamistuba	12,8
2K9-5	Magamistuba	12,7
2K9-6	Vannituba	5,5
Korter 9 kokku:		91,1
RUUMI NR	RUUMI NIMETUS	SUURUS, m ²
2K10-1	Esik	6,4
2K10-2	Elutuba	35,3
2K10-3	Magamistuba	12,3
2K10-4	Magamistuba	12,6
2K10-5	Vannituba	5,5
Korter 10 kokku:		72,1
RUUMI NR	RUUMI NIMETUS	SUURUS, m ²
2K11-1	Esik	4,5
2K11-2	Elutuba	33,7
2K11-3	Magamistuba	14,1
2K11-4	Vannituba	5,1
Korter 11 kokku:		57,4
RUUMI NR	RUUMI NIMETUS	SUURUS, m ²
201	Trepikoda	22,7
2. korrus kokku:		426,6

EHITUSTEHNILISED NÄITAJAD:

Ehitisealune pind	496 m ²
Suletud netopind:	1 686,3 m ²
-sh. eluruumide pind	1 185,6 m ²
-sh. üldkasutatav pind	474,1 m ²
-sh. tehnpind	26,6 m ²

- VS-01** krohv alusvõrgul soojustus EPS SILVER 150mm (ümber avatäidete kivivill 150mm) kergplokk 200mm (Fibo või analoog) siseviimistlus
- VS-02** voodrilaud 21mm karkass, õhkvähe 25mm tuuletõkkeplaat 13mm kivivill 150mm kergplokk 200mm (Fibo või analoog) siseviimistlus
- SS-01** siseviimistlus väikeplokk Columbia 240mm siseviimistlus
- SS-02** siseviimistlus väikeplokk Columbia 190mm siseviimistlus
- SS-03** laud 22mm puitkarkass 100x50mm, s600mm
- SS-04** siseviimistlus kergplokk 250mm (Fibo või analoog) siseviimistlus
- SS-05** siseviimistlus kergplokk 200mm (Fibo või analoog) siseviimistlus
- SS-06** siseviimistlus kergplokk 250mm (Fibo või analoog) metallkarkass 43mm, kivivill vahel kipsplaat 13mm
- SS-07** siseviimistlus kipsplaat 13mm metallkarkass 66mm, kivivill vahel kipsplaat 13mm

STANDUP
 architecture design / bureau
 IPSTANDUPSTANDI
 architecture design / bureau
 TANDUPSTANDUP
 architecture design / bureau

objekt: **Korterelamu ehitusprojekti muudatus**
 Sügise põik 4, Aruküla alevik, Raasiku vald Harjumaa
 tellija: **Alleks Ehitus OÜ**
 vastutav arhitekt: **Tiiu Lepasaar**
 arhitekt: **Andrei Paladjuk, Nelli Fridel**
 joonis: **2. korruse plaan**

kuupäev: **30.07.2020**
 projekti staadium: **EP**
 projekti osa: **AR**
 töö nr.: **20072302**
 mõõtkava: **1:100**
 leht: **AR-5-03**