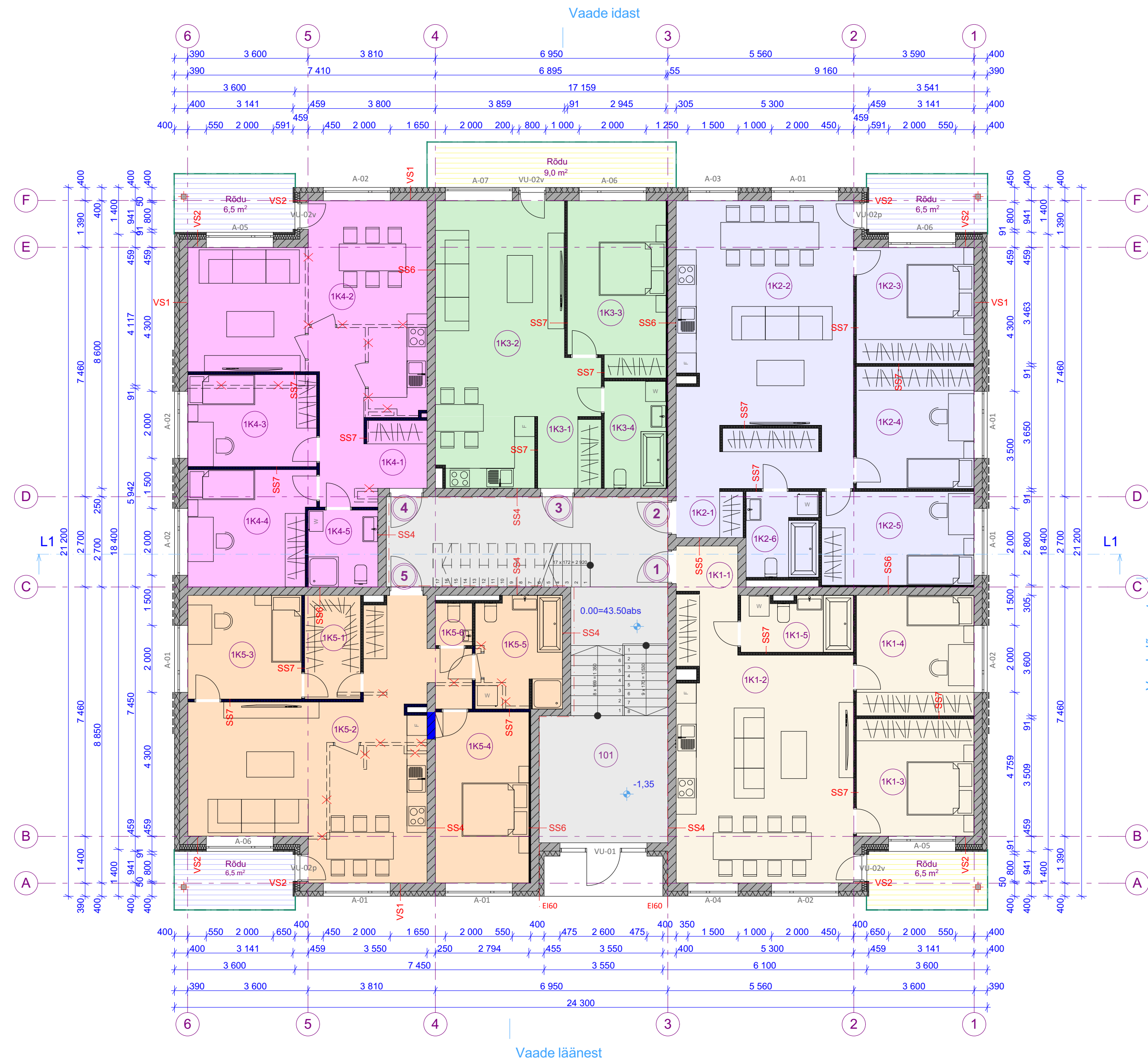


Vaade põhjast



- ehitamata sein
- projekteeritud uus sein
- projekteeritud uus konstruktsioon

| RUUMI NR | RUUMI NIMETUS | SUURUS, m ² |
|-------------------|---------------|------------------------|
| 1K1-1 | Esik | 6,4 |
| 1K1-2 | Elutuba | 35,3 |
| 1K1-3 | Magamistuba | 12,3 |
| 1K1-4 | Magamistuba | 12,6 |
| 1K1-5 | Vannituba | 5,5 |
| Korter 1 kokku: | | 72,1 |
| 1K2-1 | Esik | 10,8 |
| 1K2-2 | Elutuba | 37,1 |
| 1K2-3 | Magamistuba | 12,2 |
| 1K2-4 | Magamistuba | 12,8 |
| 1K2-5 | Magamistuba | 12,7 |
| 1K2-6 | Vannituba | 5,5 |
| Korter 2 kokku: | | 91,1 |
| 1K3-1 | Esik | 4,0 |
| 1K3-2 | Elutuba | 33,0 |
| 1K3-3 | Magamistuba | 14,8 |
| 1K3-4 | Vannituba | 5,9 |
| Korter 3 kokku: | | 57,7 |
| 1K4-1 | Esik | 7,3 |
| 1K4-2 | Elutuba | 36,0 |
| 1K4-3 | Magamistuba | 10,6 |
| 1K4-4 | Magamistuba | 12,5 |
| 1K4-5 | Vannituba | 4,6 |
| Korter 4 kokku: | | 71,0 |
| 1K5-1 | Garderob | 5,2 |
| 1K5-2 | Elutuba | 41,5 |
| 1K5-3 | Magamistuba | 10,5 |
| 1K5-4 | Magamistuba | 14,3 |
| 1K5-5 | WC | 8,5 |
| 1K5-6 | WC | 1,4 |
| Korter 5 kokku: | | 81,4 |
| 101 | Trepikoda | 48,5 |
| 1. korruse kokku: | | 421,8 |

- VS-01** krohv alusvõrgul soojustus EPS SILVER 150mm (ümber avatäidete kivivill 150mm) kergplokk 200mm (Fibo või analoog) siseviimistlus
- VS-02** voodrilaud 21mm karkass, õhkvähe 25mm tuuletõkkeplaat 13mm kivivill 150mm kergplokk 200mm (Fibo või analoog) siseviimistlus
- SS-01** siseviimistlus väikeplokk Columbia 240mm siseviimistlus
- SS-02** siseviimistlus väikeplokk Columbia 190mm siseviimistlus
- SS-03** laud 22mm puitkarkass 100x50mm, s600mm
- SS-04** siseviimistlus kergplokk 250mm (Fibo või analoog) siseviimistlus
- SS-05** siseviimistlus kergplokk 200mm (Fibo või analoog) siseviimistlus
- SS-06** siseviimistlus kergplokk 250mm (Fibo või analoog) metallkarkass 43mm, kivivill vahel kipsplaat 13mm
- SS-07** siseviimistlus kipsplaat 13mm metallkarkass 66mm, kivivill vahel kipsplaat 13mm

EHITUSTEHNILISED NÄITAJAD:

| | |
|------------------------|------------------------|
| Ehitisealune pind | 496 m ² |
| Suletud netopind: | 1 686,3 m ² |
| -sh. eluruumide pind | 1 185,6 m ² |
| -sh. üldkasutatav pind | 474,1 m ² |
| -sh. tehnpind | 26,6 m ² |

STANDUP
 architecture design / bureau
 IPSTANDUPSTANDI
 architecture design / bureau
 TANDUPSTANDUP
 architecture design / bureau

objekt: **Korterelamu ehitusprojekti muudatus**
 Sügise põik 4, Aruküla alevik, Raasiku vald Harjumaa
 tellija: **Alleks Ehitus OÜ**
 vastutav arhitekt: **Tiiu Lepasaar**
 arhitekt: **Andrei Paladjuk, Nelli Fridel**
 joonis: **1. korruse plaan**

kuupäev: **30.07.2020**
 projekti staadium: **EP**
 projekti osa: **AR**
 töö nr.: **20072302**
 mõõtkava: **1:100**
 leht: **AR-5-02**